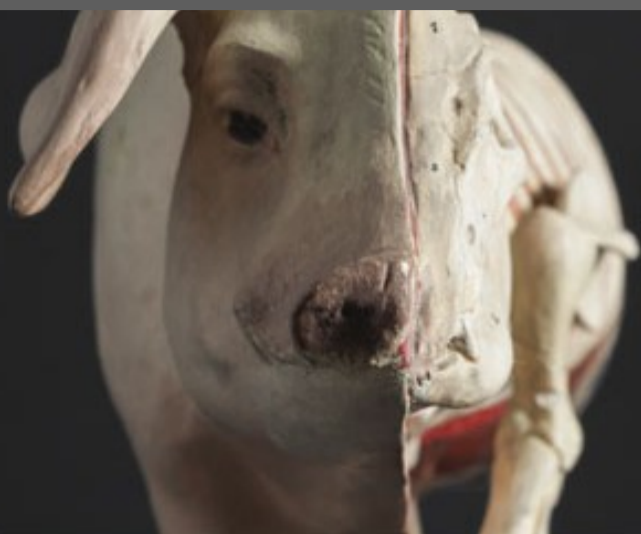


Ciclo Salud, Ciencia e Historia

Museos de Ciencias de la Salud de la UCM



Museo Veterinario
Complutense

Facultad de Veterinaria



Museo de Antropología Médica,
Forense, Paleopatología y
Criminalística
Profesor Reverte Coma

Facultad de Medicina

Conferencias

"El Museo Veterinario Complutense"
por Joaquín Sánchez de Lollano, director del museo

**"El Museo de Antropología Médica, Forense, Paleopatología
y Criminalística profesor Reverte Coma"**
José Antonio Sánchez, director del museo

Ciclo dirigido por
María Teresa Pedraza Guzmán de Lázaro
presidenta de la Sección de C. de la Salud del Ateneo

Coordinado por
Luis Conde-Salazar
director del Museo Olavide



ATENEO DE MADRID
SECCIÓN C. DE LA SALUD
SALA NUEVA ESTAFETA
CALLE PRADO 21

Jueves, 2 junio 2016
19.30 horas

